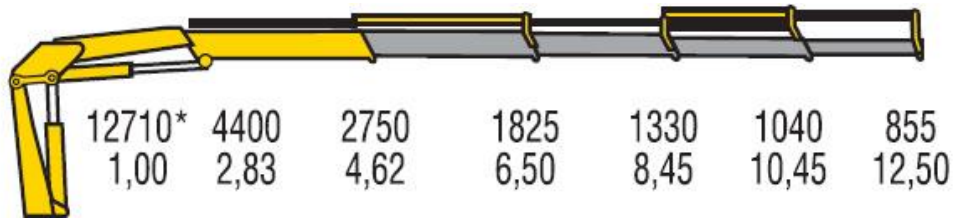


ŻURAW HYVA Crane HC151 – E4

Szanowni Państwo,

Serdecznie dziękujemy za zainteresowanie produktami naszej firmy. Mamy przyjemność przedstawić Państwu ofertę na żuraw hydrauliczny HYVA Crane.

Parametry oferowanego urządzenia:

HC151 E4Udźwig: **kg**Zasięg: **m**

Maksymalny zasięg: **12,50 m** / Udźwig na maksymalnym zasięgu: **855 kg**

Żurawie HyvaCrane wytwarzane są w całości w nowoczesnych fabrykach, posiadających ponad 30 letnie doświadczenie w produkcji żurawi hydraulicznych. Fabryki należące do grupy HYVA zlokalizowane są północnych Włoszech.

Oferowane przez nas urządzenia spełniają wszystkie obowiązujące na terenie UE wymagania, w tym wymagania Dyrektywy Maszynowej (**EN 12999:A3**) i oznaczone są symbolem CE.

Proces projektowania każdego żurawia oparty jest o Metodę Elementów Skończonych, a obliczenia wytrzymałościowe wykonywane są wg standardu **DIN 15018**. Konstrukcja oraz wszystkie elementy poddawane są skomplikowanym testom wytrzymałościowym i jakościowym.

Wszystkie podzespoły i komponenty stosowane w żurawach HyvaCrane wytwarzane są przez renomowanych europejskich producentów, co gwarantuje wysoką jakość naszych produktów.

Proponowana kompletacja zawiera:

- Żuraw zaprojektowany i wykonany na bazie Metody Elementów Skończonych,
- Konstrukcję wykonaną na bazie najwyższej jakości szwedzkiej stali WELDOX 700,
- Żuraw wykonany wg najnowszych, obowiązujących standardów DIN15018 - EN12999,
- **Najnowocześniejsze systemy bezpieczeństwa zgodne z EN12999-A3,**

- 4 ramiona wysuwane hydraulicznie (zaznaczone szarym kolorem),
- Kąt obrotu 400 stopni (obrót realizowany przez listwę zębatą),
- **Dodatkowe sterowanie z poziomu gruntu,**
- Nogi podporowe **hydraulicznie wysuwane i opuszczane**, obrotowe,
- **System informujący o złożeniu nóg podporowych do pozycji transportowej,**
- Zbiornik oleju o pojemności 100 litrów,
- Hak na końcu wysięgnika,
- **Proporcjonalny rozdzielacz główny, renomowanej firmy DANFOSS,**
- **Sterowanie radiowe HETRONIC – wielofunkcyjny panel sterowania,**
- **Niezależne sterowanie nogami podporowymi po obu stronach,**
- **Wężę hydrauliczne prowadzone wewnątrz kolumny żurawia,**
- **System EES** - specjalne zawory pozwalające na zwiększenie prędkości ruchu wysięgników,
- **System LCS** – system zwiększający precyzję pracy przy maksymalnym obciążeniu,
- **System LAS** – system przegubów ósemkowych, zachowanie pionowych charakterystyk udźwigu,
- **System H2XL** – zapewniający stateczność i bezpieczeństwo podczas pracy,
- **TCU** – centralna jednostka sterująca, monitorująca pracę i obciążenie żurawia,
- Scentralizowany układ smarowania podstawy – smarowniczki umieszczone na jednej listwie,
- Zestaw montażowy,
- Kolor standard: RAL 1023 (żółty),
- Katalog części zamiennych (płyta CD),
- **Przeszkolenie w zakresie obsługi urządzenia,**
- Instrukcja obsługi w języku polskim,

DODATKOWE WYPOSAŻENIE za dopłatą, nie zawarte w specyfikacji:

- Pompa hydrauliczna wielotłoczkowa firmy HYVA (+akcesoria hydrauliczne):
- Tzw. 5-ta funkcja do sterowania np. obrotnicą hydrauliczną:
- Tzw. 5-ta i 6-ta funkcja do sterowania np. obrotnicą hydrauliczną i chwytakiem:
- Chłodnica oleju:
- Kolor z palety RAL XXXX

Wykres udźwigu:

