

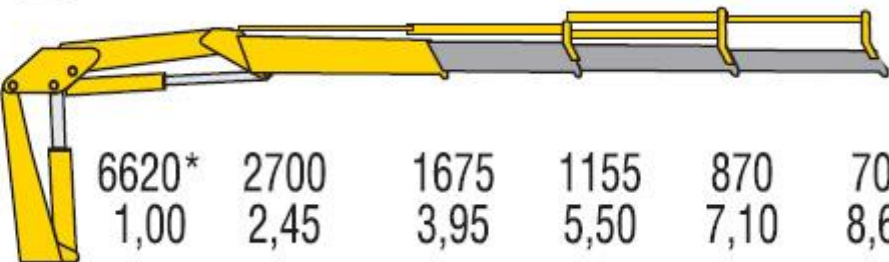
ŻURAW HYVA Crane HB70 – E3

Szanowni Państwo,

Serdecznie dziękujemy za zainteresowanie produktami naszej firmy. Mamy przyjemność przedstawić Państwu ofertę na żuraw hydrauliczny HYVA Crane.

Parametry oferowanego urządzenia:

HB70 E3



kg	6620*	2700	1675	1155	870	705
m	1,00	2,45	3,95	5,50	7,10	8,66

*udźwig teoretyczny

Maksymalny zasięg: **8,66 m** / Udźwig na maksymalnym zasięgu: **705 kg**

Żurawie HyvaCrane wytwarzane są w całości w nowoczesnych fabrykach, posiadających ponad 30 letnie doświadczenie w produkcji żurawi hydraulicznych. Fabryki należące do grupy HYVA zlokalizowane są północnych Włoszech.

Oferowane przez nas urządzenia spełniają wszystkie obowiązujące na terenie UE wymagania, w tym wymagania Dyrektywy Maszynowej (**EN 12999:A3**) i oznaczone są symbolem CE.

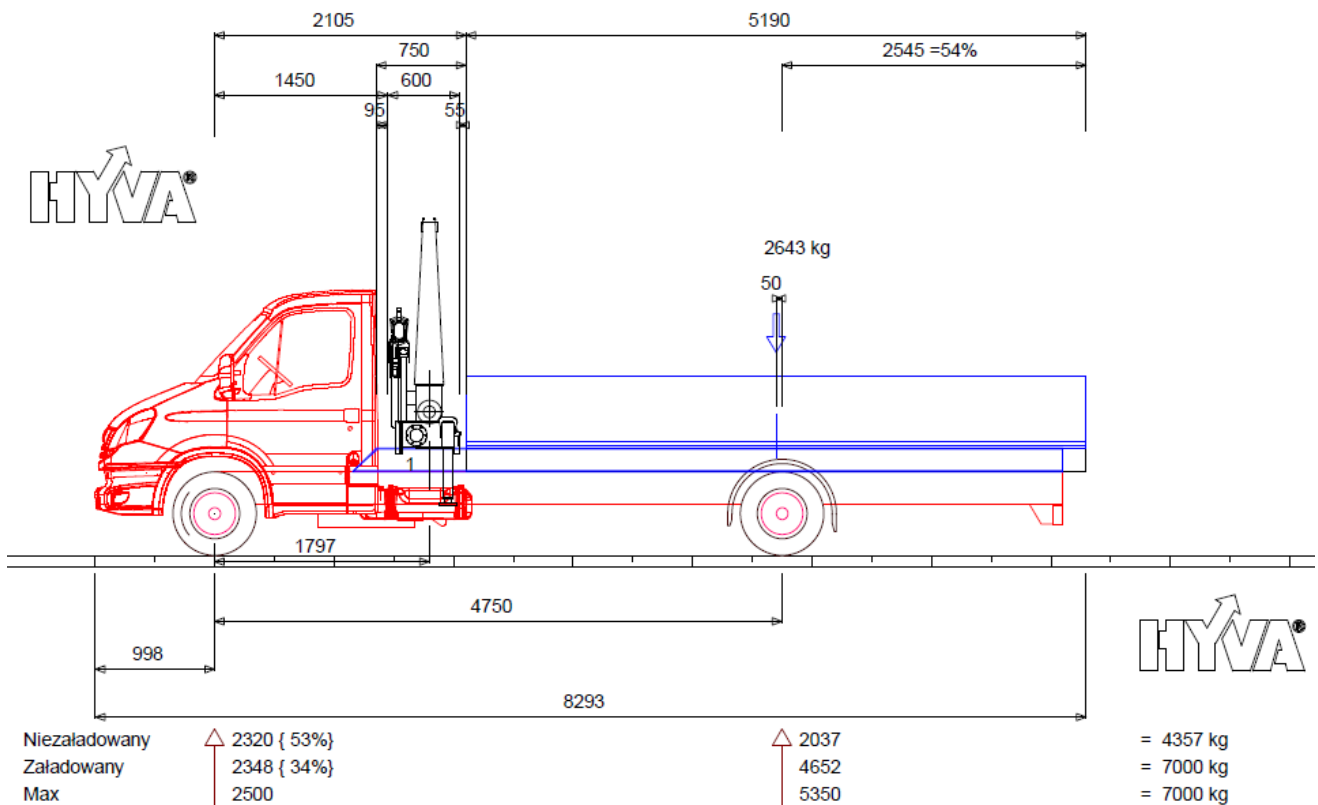
Proces projektowania każdego żurawia oparty jest o Metodę Elementów Skończonych, a obliczenia wytrzymałościowe wykonywane są wg standardu **DIN 15018**. Konstrukcja oraz wszystkie elementy poddawane są skomplikowanym testom wytrzymałościowym i jakościowym.

Wszystkie podzespoły i komponenty stosowane w żurawach HyvaCrane wytwarzane są przez renomowanych europejskich producentów, co gwarantuje wysoką jakość naszych produktów.

Proponowana kompletacja zawiera:

- Żuraw zaprojektowany i wykonany na bazie Metody Elementów Skończonych,
- Konstrukcję wykonaną na bazie najwyższej jakości szwedzkiej stali WELDOX,
- Żuraw wykonany wg najnowszych, obowiązujących standardów,
- **Najnowocześniejsze systemy bezpieczeństwa zgodne z EN12999-A3,**
- Rozdzielacz firmy WALVOIL zapewniający bardzo dużą precyzję pracy,
- Dwa ramiona wysuwane hydraulicznie,
- Kąt obrotu 387 stopni,
- Mechaniczny ogranicznik obrotu,
- Nogi podporowe o rozstawie 4600 mm, mechanicznie wysuwane, **obracane,**
- Zbiornik oleju hydraulicznego,
- **Sterowanie z dwóch stron z poziomu drogi,**
- **System HXL – kontrola stabilności żurawia,**
- **System TCU** – centralna jednostka sterująca, monitorująca pracę i obciążenie żurawia,
- Hak na końcu wysięgnika,
- Zestaw montażowy,
- Kolor standard: RAL 1023,
- Katalog części zamiennych,
- **Przeszkolenie w zakresie obsługi urządzenia,**
- Instrukcja obsługi w języku polskim,
- **Pompa hydrauliczna do napędu żurawia**

POGLĄDOWY RYSUNEK ZABUDOWY:



DODATKOWE WYPOSAŻENIE za dopłatą, nie zawarte w specyfikacji:

- Główne nogi podporowe rozsuwane hydraulicznie:
- Tzw. 5-ta funkcja:
- Tzw. 5-ta oraz 6-ta funkcja:
- Chłodnica oleju hydraulicznego:
- Kolor z palety RAL XXXX:

WYKRES UDŹWIGU:

