

**ŻURAW HYVA Crane HB40 – E1**

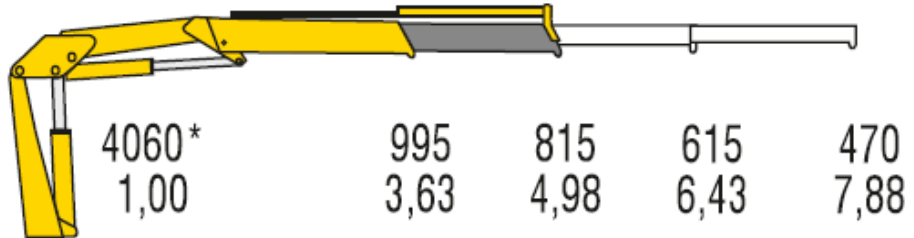
**Szanowni Państwo,**

Serdecznie dziękujemy za zainteresowanie produktami naszej firmy. Mamy przyjemność przedstawić Państwu ofertę na żuraw hydrauliczny HYVA Crane.

Parametry oferowanego urządzenia:

# HB 40 E1

**Kg  
m.**



\*udźwig teoretyczny

Maksymalny zasięg: **4,98 m** / Udźwig na maksymalnym zasięgu: **815 kg**

Żurawie HyvaCrane wytwarzane są w całości w nowoczesnych fabrykach, posiadających ponad 30 letnie doświadczenie w produkcji żurawi hydraulicznych. Fabryki należące do grupy HYVA zlokalizowane są północnych Włoszech.

Oferowane przez nas urządzenia spełniają wszystkie obowiązujące na terenie UE wymagania, w tym wymagania Dyrektywy Maszynowej (**EN 12999:A3**) i oznaczone są symbolem CE.

Proces projektowania każdego żurawia oparty jest o Metodę Elementów Skończonych, a obliczenia wytrzymałościowe wykonywane są wg standardu **DIN 15018**. Konstrukcja oraz wszystkie elementy poddawane są skomplikowanym testom wytrzymałościowym i jakościowym.

Wszystkie podzespoły i komponenty stosowane w żurawach HyvaCrane wytwarzane są przez renomowanych europejskich producentów, co gwarantuje wysoką jakość naszych produktów.

Proponowana kompletacja zawiera:

- Żuraw zaprojektowany i wykonany na bazie Metody Elementów Skończonych,
- Konstrukcję wykonaną na bazie najwyższej jakości szwedzkiej stali WELDOX,
- Żuraw wykonany wg najnowszych, obowiązujących standardów
- Rozdzielacz firmy WALVOIL zapewniający bardzo dużą precyzję pracy,
- Jedno ramię wysuwane hydraulicznie,
- Kąt obrotu 370 stopni
- Mechaniczny ogranicznik obrotu
- Nogi podporowe o rozstawie 4800 mm, mechanicznie wysuwane, obracane
- Zbiornik oleju hydraulicznego
- **Sterowanie z dwóch stron z poziomu drogi**
- Hak na końcu wysięgnika
- Zestaw montażowy
- Kolor standard: RAL 1023
- Katalog części zamiennych
- Przeszkolenie w zakresie obsługi urządzenia
- Instrukcja obsługi w języku polskim

DODATKOWE WYPOSAŻENIE za dopłatą, nie zawarte w specyfikacji:

- Pompa hydrauliczna do napędu żurawi
- Tzw. 5-ta funkcja:
- Tzw. 5-ta oraz 6-ta funkcja:
- Kolor z palety RAL XXXX:

WYKRES UDŹWIGU:

